

Características técnicas

Descripción

- Tabique móvil compuesto por módulos independientes y retráctiles ensamblados entre sí, que se deslizan sobre carros con rodamientos por guía de rodadura fijada al techo, para formar una sólida pared.

Dimensiones

- Modulación horizontal:
 - Módulo ciego: de 850 mm a 1.200 mm
 - Módulo telescópico: de 900 mm a 1.350 mm
 - Módulo puerta móvil: 1.107 mm
 - Módulo puerta fija : de 600 a 1.200 mm
- Altura estándar suelo/techo:
 - Suspensión simple: de 2.500 a 3.200 mm
 - Suspensión doble: de 2.500 a 3.500 mm
 - Módulo puerta: de 2.000 a 3.200 mm
- Tolerancias en altura:
 - Suelo terminado: ± 10 mm
 - Techo terminado: ± 10 mm
- Espesor del tabique: 100 mm
- Peso/m²: 45 kg

Estructura

- Bastidor interno de acero conformado en frío y mecanizado para su ensamblaje con otros elementos.
- Bastidor perimetral de aluminio ensamblado al bastidor de acero y a su vez a los elementos de cierre.

Paramentos exteriores, lana de roca y puertas

- Paneles flotantes a ambos lados del bastidor, recubiertos en su interior con láminas asfálticas.
- Tableros de aglomerado de partículas de madera, canteados y aplacados con revestimientos vinílicos semirrígidos, vinilos con soporte celulósico o de algodón, a elegir dentro de la colección de acabados Movinord. Otras opciones alternativas pueden ser maderas nobles, estratificados, etc. Espesor total: 16 mm.
- Aislante interior con paneles semirrígidos de lana mineral de 30/40 kg/m³ de densidad y 50 mm de espesor. Reacción al fuego: M0 (Incombustible).
- Hoja de puerta ciega móvil, con bastidor y paneles de iguales características que el resto del tabique. Dimensiones 811 x 1.968 x 100 mm.

Suspensión de módulos

- En un punto o en dos (suspensión simple o doble), con sistema elástico y carros de rodadura multidireccionales con rodamientos.
- Para más de 5 o 6 módulos, se recomienda la suspensión doble.

Sistema de fijación de módulos

- Verticalmente, a través de bandas magnéticas cóncavo-convexas, de sextuple polaridad, con una fuerza de atracción de 7/9 kp/ml. Cierre con juntas machihembradas de doble lengüeta tipo flecha/ranura.
- Horizontalmente, a través de mecanismos que desplazan las juntas laberínticas, sellando con presión de 80/150 kp/ml. Sobre el suelo y el techo para evitar desplazamientos

Sistema de liberación de módulos

- Con manivela de giro y suave movimiento, de desconexión a través del mismo tirador de accionamiento.

Guía

- Es una pieza de aluminio extrusionado por donde discurren los carros de rodadura. Sus encuentros, para seguir un deslizamiento continuo y sin oscilaciones, van provistos de unos elementos soporte con rodamientos a bolas incorporados.
- Deberá quedar perfectamente nivelada y colgada a una viga u otro elemento que resista al peso del tabique. Su colocación, nivelación e insonorización se realizará normalmente antes de la colocación del falso techo. Terminada la obra, se cuelgan los módulos a través de una zona de guía desmontable que previamente se ha preparado. La medida mínima de la guía a la viga es de 250 mm.
 - MOVINORD, SA no incluye la viga o estructura de robustez suficiente para el colgado de dicha guía.
 - MOVINORD, SA no incluye la insonorización entre el falso techo y el forjado por encima de los 500 mm sobre el falso techo.
 - MOVINORD, SA no incluye los nichos de alojamiento para los módulos aparcados.

Accesorios

- Bisagras y resto de accesorios metálicos tratados con los mismos recubrimientos de pintura, zincados, pavonados, etc, según casos.

Prestaciones

Aislamiento acústico

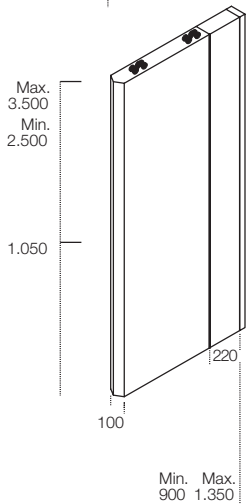
- Módulo ciego Rw = 43 dB (Applus-España, según norma UNE-EN ISO 717).

Calidad Movinord

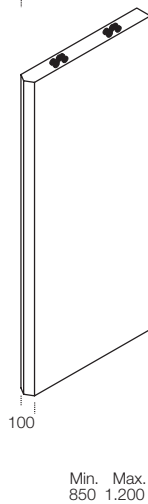
Los procesos de diseño, producción, distribución y comercialización del Tabique móvil de Movinord están avalados con los certificados de aseguramiento de la calidad emitidos por AENOR (Asociación Española de Normalización y Certificación) e IQNET (International Quality Network), cumpliendo los requisitos de la norma EN ISO 9001: 2000.

Módulos y guías

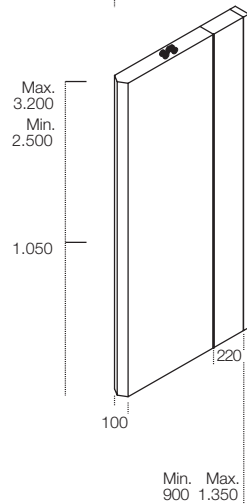
Módulo telescópico
suspensión doble



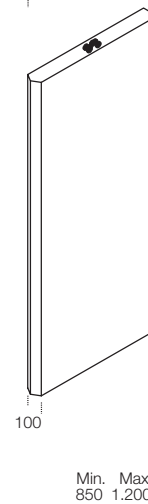
Módulo ciego
suspensión doble



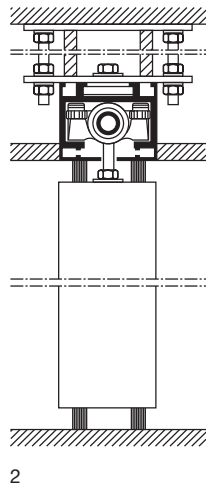
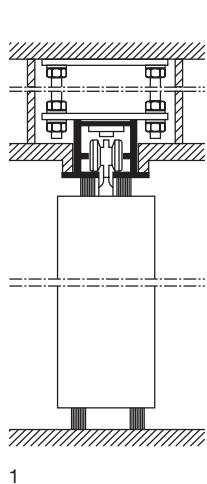
Módulo telescópico
suspensión simple



Módulo ciego
suspensión simple



Suspensión guía simple (monodireccional) [1]
Suspensión guía doble (multidireccional) [2]



Módulo puerta

